

# SAISONFAHRT

**Nur gültig in den Monaten Oktober, November & März!** Nicht in den Ferien Berlin / Brandenburg!

Für **Grundschulen** (1. bis 6. Klasse)

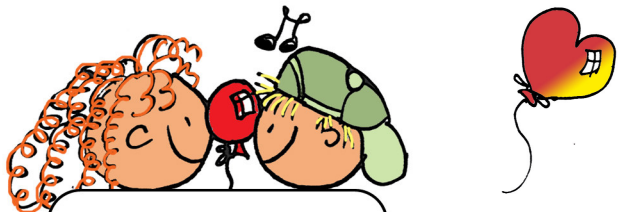
**Leistungen:** 4 Übernachtungen, Vollverpflegung, kindgerechtes Programm

- **Kinoabend**
- Waldexkursion
- **Kinderarmbrust schießen** (1. bis 3. Klasse)
- oder**
- **Bogenschießen** (4. bis 6. Klasse) mit kleinen Preisen
- Besuch im **Streichelzoo** (Tiere streicheln & füttern)
- Lagerfeuer mit Knüppelkuchen
- oder**
- gemütlicher, selbständiger Spieleabend am Kamin
- **Kreativwerkstatt**
- **Kinderdisco** mit Spielrunden und kleinen Preisen



\*Preis gültig bei Teilnahme von mindestens 15 Schülern

*Geringfügige Programmänderungen und Änderungen im Ablaufplan vorbehalten.*



**Saisonfahrt\***  
1. bis 3. Klasse  
**122,- €** je Schüler  
**100,- €** je Begleitperson

**Saisonfahrt\***  
4. bis 6. Klasse  
**130,- €** je Schüler  
**108,- €** je Begleitperson

5 Reisetage  
4 Übernachtungen  
Vollverpflegung  
kindgerechtes  
Programm

# WINTERFAHRT

**Nur gültig in den Monaten Dezember, Januar & Februar!** Nicht in den Ferien Berlin / Brandenburg!

Für **Grundschulen** (1. bis 6. Klasse)

**Leistungen:** 4 Übernachtungen, Vollverpflegung, kindgerechtes Programm



5 Reisetage  
4 Übernachtungen  
Vollverpflegung  
kindgerechtes Programm

**Programm komplett  
Kostenlos!**

**Winterfahrt\***  
1. bis 3. Klasse  
**100,- €** je Person

**Winterfahrt\***  
4. bis 6. Klasse  
**108,- €** je Person

- **Kinoabend**, Waldexkursion
- **Kinderarmbrust schießen** (1. bis 3. Klasse)
- oder**
- **Bogenschießen** (4. bis 6. Klasse) mit kleinen Preisen
- Besuch im **Streichelzoo**
- Schlitten fahren (wetterabhängig)
- Lagerfeuer mit Knüppelkuchen
- oder**
- gemütlicher, selbständiger Spieleabend am Kamin
- **Kreativwerkstatt, Kinderdisco** mit Spielrunden und kleinen Preisen

\*Preis gültig bei Teilnahme von mindestens 15 Schülern

*Geringfügige Programmänderungen und Änderungen im Ablaufplan vorbehalten.*

# Kitareisen & Klassenfahrten



2012-2013

**Programmfahrt schon ab 100 €**

Ferienanlage  
 **Schau ins Land**

**Ferienanlage „Schau ins Land“**  
Seepromenade 1  
15374 Münchehofe (bei Müncheberg)

Tel. 033432 / 8737  
Fax 033432 / 71241  
Email info@klasse-ferien.de  
**www.klasse-ferien.de**

Münchehofe (bei Müncheberg) befindet sich etwa 60 km von Berlin entfernt und ist mit Auto oder Bahn schnell zu erreichen. Einen Routenplaner sowie den aktuellen Fahrplan finden Sie auf unserer Homepage.

# KITAFAHRT

Nur für Kitas!

**Leistungen:** 4 Übernachtungen, Vollverpflegung, kindgerechtes Programm



**Kitafahrt\***  
Nur für Kitas!

5 Reisetage  
4 Übernachtungen  
Vollverpflegung  
kindgerechtes Programm  
**119,- €** je Kind  
**100,- €** je Begleitperson

- Lagerfeuer mit Knüppelkuchen
- Waldexkursion
- **Besuch im Streichelzoo**  
(Tiere streicheln und füttern)
- Kinderkino
- selbständiger Grillabend
- gemütliche **Kutschfahrt**
- **Bastelstunde**
- **Kinderdisco** mit Spielrunden und kleinen Preisen

\*Preis gültig bei Teilnahme von mindestens 10 Kindern

*Geringfügige Programmänderungen und Änderungen im Ablaufplan vorbehalten.*

# PROGRAMMFAHRT 1

Für **Grundschulen** (1. bis 3. Klasse)

**Leistungen:** 4 Übernachtungen, Vollverpflegung, kindgerechtes Programm

\*Preis gültig bei Teilnahme von mindestens 20 Schülern

*Geringfügige Programmänderungen und Änderungen im Ablaufplan vorbehalten.*



- Kinderdisco mit Spielrunden (und kleinen Preisen)
- **Reiten an der Longe** mit Reitschullehrerin
- Waldexkursion
- **Kinderarmbrust schießen** (mit kleinen Preisen)
- Kinoabend
- gemütliche **Kutschfahrt**
- **Besuch im Streichelzoo** (Tiere streicheln und füttern)
- **Kreativwerkstatt**
- selbständiger Grillabend
- **Lagerfeuer** mit Knüppelkuchen



**Programmfahrt 1\***  
1. bis 3. Klasse

5 Reisetage  
4 Übernachtungen  
Vollverpflegung  
kindgerechtes Programm  
**135,- €** je Schüler  
**100,- €** je Begleitperson

# PROGRAMMFAHRT 2

Für **Grundschulen** (4. bis 6. Klasse)

**Leistungen:** 4 Übernachtungen, Vollverpflegung, kindgerechtes Programm



**Programmfahrt 2\***  
4. bis 6. Klasse

5 Reisetage  
4 Übernachtungen  
Vollverpflegung  
kindgerechtes Programm  
**151,- €** je Schüler  
**108,- €** je Begleitperson

\*Preis gültig bei Teilnahme von mindestens 20 Schülern

*Geringfügige Programmänderungen und Änderungen im Ablaufplan vorbehalten.*

- Disco mit Spielrunden
- **Reiten an der Longe** mit Reitschullehrerin
- Waldexkursion
- Kinoabend
- **Kanu fahren & Wett paddeln** (mit kleinen Preisen)
- **Bogenschießen** (mit kleinen Preisen)
- **Nachtwanderung**
- Kreativwerkstatt
- Kutschfahrt nach Buckow
- Besuch der Minigolfanlage, Eis essen
- selbständiger Grillabend
- **Lagerfeuer** mit Knüppelkuchen
- Wanderung mit **Handy und GPS**

